



Kaspersky[®] Security for Microsoft Office 365

Ogni secondo vengono inviate 3,5 milioni di e-mail. Ne basta una per mettere a rischio la tua impresa

Kaspersky Security for Microsoft Office 365 utilizza la tecnologia euristica avanzata, di sandboxing, di apprendimento automatico e altre tecnologie di Next Generation per proteggere la posta elettronica da ransomware, allegati dannosi, spam, phishing, Business Email Compromise (BEC) e minacce sconosciute. Come Microsoft Office 365, è ospitata nel cloud. E come tutte le soluzioni Kaspersky Lab, è basata sulla protezione più collaudata e premiata del mondo¹. Mantenete le comunicazioni scorrevoli e tenete lontane le cyberminacce con Kaspersky Security for Microsoft Office 365.

Aumentate la produttività e limitate le minacce con la protezione Next Generation contro lo spam

Il 50% delle e-mail inviate è spam. Riducete le perdite di tempo e i rischi associati allo spam, fermandolo prima che riesca a passare. Il rilevamento e l'analisi dello spam di Next Generation di Kaspersky Lab è supportato da machine learning e intelligence in tempo reale basata su cloud di Kaspersky Security Network.

Protezione anti-malware alimentata dal cloud

Il 99% dei malware viene inviato tramite e-mail o server Web e il 66% viene installato tramite gli allegati dannosi.² Prevenite gli attacchi e-mail in evoluzione bloccando allo stesso tempo i malware zero-day nascosti in file Word, Excel, PowerPoint o di altre applicazioni.

Fermare ransomware, phishing e altre minacce avanzate

Un'azienda viene attaccata da ransomware ogni 40 secondi³ e le e-mail di phishing sono una modalità popolare per il lancio di questi attacchi. Il 78% degli utenti afferma di comprendere i rischi delle e-mail sconosciute: tuttavia, uno su due ci clicca sopra. Kaspersky Security for Microsoft Office 365 utilizza sandbox e machine learning per filtrare le minacce prima che l'utente possa commettere un errore.

Controllo, integrità e protezione dei dati

Nessun bisogno di preoccuparsi della privacy: fin dalla configurazione, gli amministratori scelgono i data center assegnati per l'elaborazione delle e-mail. Kaspersky Lab non archivia le e-mail dei clienti: le e-mail sospette vengono poste all'interno di un cartella gestita esclusivamente dall'amministratore all'interno della casella di posta elettronica di Office 365 dell'utente. Solo l'amministratore può vedere o accedere a questa cartella tramite la console di gestione di Kaspersky Security for Microsoft Office 365.

Ridurre i falsi positivi: mai più e-mail che spariscono

Molti utenti hanno problemi con la posta che viene scambiata per spam. Con meno falsi positivi e il controllo amministratore su ciò che accade alla posta sospetta, Kaspersky Security for Microsoft Office 365 riduce significativamente le possibilità che questo accada. Le e-mail eliminate vengono archiviate nei backup e possono essere cercate e ripristinate: niente più "e-mail perse".

Facile da usare, conveniente

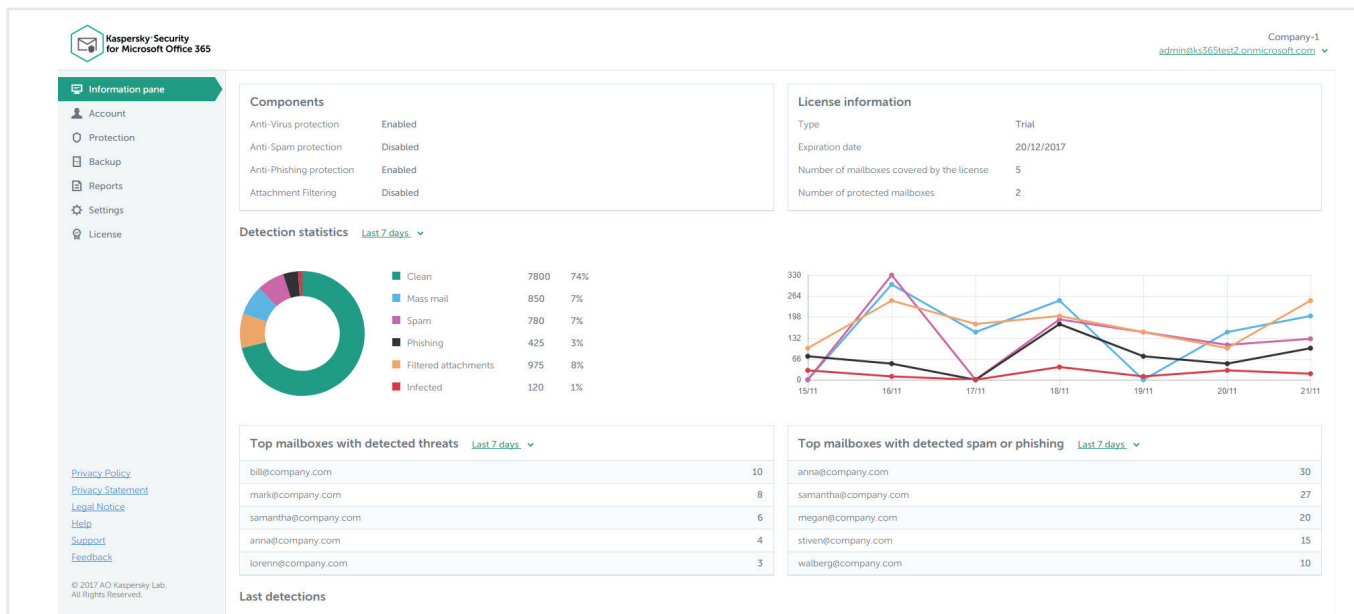
L'interfaccia intuitiva e facile da utilizzare significa che non c'è bisogno di ulteriore formazione del personale. Una singola console di gestione si prende cura di tutto e fornisce una singola vista delle minacce rilevate e le statistiche. Questa singola modalità facile da utilizzare consente una protezione immediata. Non è necessario investire in infrastrutture supplementari o installare un componente aggiuntivo per iniziare.

1 Nel 2016 i prodotti Kaspersky Lab hanno partecipato a 78 test e recensioni indipendenti. I nostri prodotti hanno vinto per 55 volte il primo premio e per 70 volte sono rientrati nei primi tre posti. <https://www.kaspersky.co.uk/top3>

2 Data Breach Investigation Report (Report sull'indagine sulle violazioni dei dati) 2017 di Verizon.

3 Kaspersky Security Bulletin 2016: La rivoluzione del ransomware.

4 Friedrich-Alexander Universität: "FAU Researchers investigate user behaviour when unknown messages are received online." ("I ricercatori FAU indagano sul comportamento dell'utente quando vengono ricevuti messaggi sconosciuti online").



Tecnologie Next Generation

Supportate da Kaspersky Security Network

Il filtro avanzato delle mail e l'anti-phishing sono alimentati dai dati sulle più recenti minacce di spam da Kaspersky Security Network. Eseguite la scansione del traffico quasi in tempo reale per rilevare, bloccare ed eliminare le minacce più recenti, compresi ransomware e attacchi zero-day.

Euristica e machine learning

Il sistema di rilevamento automatico basato sull'euristica garantisce il rilevamento dei malware sconosciuti. Il machine learning consente un rapido riconoscimento delle sequenze di esecuzione indicative di un attacco. In combinazione ai registri di sandbox, questo assicura che i nuovi indicatori di rilevamento siano costantemente perfezionati, garantendo una protezione ottimale dalle minacce più recenti e minimizzando anche i falsi positivi.

Provatelo gratuitamente su cloud.kaspersky.com

Ancora meglio insieme

Kaspersky Business Hub: una singola console per gestire la protezione dell'azienda. Interfaccia intuitiva, gestione semplice e protezione superiore per differenti dispositivi e strumenti di produttività, gestiti da un singolo posto.

Kaspersky Business Hub gestisce i seguenti prodotti:

- Kaspersky Endpoint Security Cloud
- Kaspersky Security for Microsoft Office 365

Funzioni di Kaspersky Security for Microsoft Office 365

- Gestione centralizzata
- Soluzione facile da utilizzare
- Dashboard delle minacce per approfondimenti e rapporti
- Eliminazione di allegati indesiderati
- Riconoscimento accurato del tipo di file, indipendentemente dall'estensione
- Anti-spam, anti-malware e anti-phishing
- Nessun bisogno di infrastrutture aggiuntive

Kaspersky Lab
 Novità sulle minacce informatiche: www.securelist.com
 Novità sulla sicurezza IT: business.kaspersky.com/it

#truecybersecurity
 #HuMachine

www.kaspersky.it

© 2017 AO Kaspersky Lab. Tutti i diritti riservati. I marchi registrati e i marchi di servizio appartengono ai rispettivi proprietari.

